

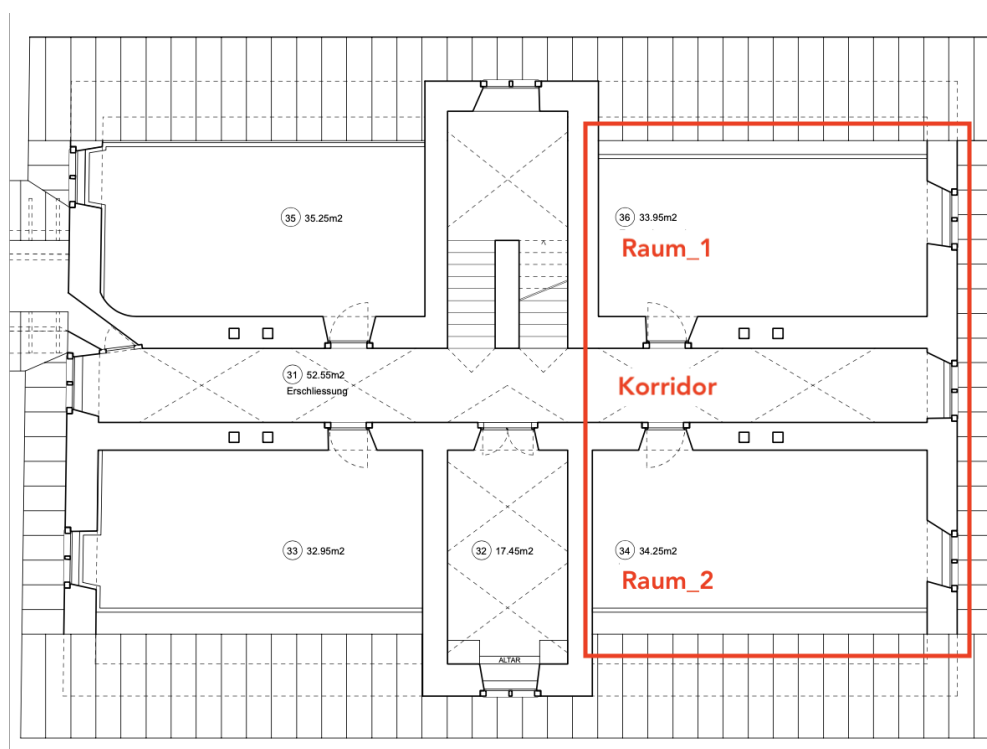
**Ausschreibung zur Teilnahme an der Kunstaussstellung «GRAU»  
im Rahmen der Jubiläumsausstellung «600 Jahre Grauer Bund»**

## **DIE ZWEI AUSSTELLUNGSRÄUME «GRAU»**

**ZUGANG:** Die beiden Räume befinden sich im 3. Obergeschoss des Museums und sind über Treppen zugänglich. Die Türen sind 90 cm breit und 170 cm hoch.

**RÄUME:** Die beiden Ausstellungsräume im historischen Gebäude sind modern renoviert und mit Wandsteckdosen ausgestattet.

Beide Räume haben Fenster gegen Osten.



## RAUMDIMENSIONEN

### Nord-Raum\_1:

Länge 8.4 m / Breite 3.9 m / Höhe 2-3 m



### Süd-Raum\_2:

Länge 8.4 m / Breite 3.9 m / Höhe 2-3 m

