

Atelier für Konservierung und Restaurierung

AfKR GmbH

Matthias Mutter

dipl. Konservator/Restaurator FH

Kürgasse 21

CH-7208 Malans

Tel.: +41 (0)81 630 37 86

Mobil: +41 (0)79 445 90 54

Email: matthias_mutter@hotmail.com

Fassade Museum Sursilvan, 7166 Trun

Arbeitsdokumentation

Malans, den 11.12.2023

Ausgeführt von:

Atelier für Konservierung und Restaurierung

AfKR GmbH

Matthias Mutter

dipl. Konservator/Restaurator FH

Küragasse 21

CH-7208 Malans

Auftraggeber

Museum Sursilvan

Auftrag

Konservierung und Restaurierung der Fassade

Verteiler

Museum Sursilvan

Kantonale Denkmalpflege:

Bauleitung:

Atelier für Konservierung und Restaurierung:

Justina Simeon

Simon Berger

Gion Simeon

Matthias Mutter

Abbildungsnachweis

Atelier für Konservierung und Restaurierung:

Lotar Tomaschett:

Matthias Mutter, Giuliana Cloetta, Gea Feliziani

Abb.66, 67, 68, 69, 70, 71, 72

Fotonummer

1_2023_7166_1

Fotonr._Jahr_PLZ_Objektnr.

Anhang

Fotodokumentation

Arbeitsmassnahmen

Der Zustands- und Schadensbeschrieb der Fassade wurde bereits im Bericht der Voruntersuchung ausführlich dokumentiert.¹

Untersichten, Profile, Lisenen und Bänder (weiss gekalkt)

Stark schadhafte, alte Kittungen wurden mechanisch entfernt. Instabile Putzteile wurden mit Ledan TB1 gesichert. Verfärbungen in der Untersicht, welche durch das Kupferdach entstanden sind, wurden mit Wasserstoffperoxid gereinigt und mechanisch mit Scotch reduziert. Die Fehlstellen wurden mit der Kalkmörtelmischung der Fassade gekittet, an manchen Stellen wo bereits eine Intervention stattgefunden hat wurden die feinen Risse mit hydraulischem Kalkmörtel (Röfix, 308er) gekittet. Alle Fehlstellen wurden mit Sumpfkalk retuschiert (Abb.1+2). Die Farbigkeit wurde je nach Farbtönung mit Pigmenten leicht eingefärbt.

Auf der Strassenseite befindet sich ein Riss, welcher durch die gesamte Fassade verläuft, und sich besonders an der Dachuntersicht abzeichnet (Abb.3). Dieser Riss wurde im Verlauf der Restaurierungsarbeiten mehrere Male geschlossen, da es immer wieder zur Öffnung des Risses kam. Dies dürfte mit der stark befahrenen Strasse in Zusammenhang stehen. Durch die Erschütterung ist es sehr wahrscheinlich, dass sich dieser Riss immer wieder öffnet, solange vor allem der Schwerverkehr am Gebäude vorbeifährt.

Im unteren Bereich sind Lisenen und Bänder durch die Bewitterung gelblich verfärbt. An diesen Stellen wurde der Kalk etwas stärker mit Pigmenten abgetönt. An den Lisenen am Anbau wurden die Quader teilweise lasierend gekalkt, da diese durch Verwitterung und mikrobiellen Befall verfärbt, und kaum mehr sichtbar waren. Der mikrobielle Befall wurde vor dem Kalken mit Wasserstoffperoxid 5% behandelt und mit Wasser nachgereinigt. Die gelbliche Patina auf den Quadern wurde anschliessend mit einer, stark verdünnten, pigmentierten Lasur mit Kaliumsilikat als Bindemittel (Spezial-Fixativ, Keim) lasiert.



Abb.1 (links)
Zwischenzustand,
Kittungen mit Kalkmörtel



Abb.2 (rechts)
Endzustand, mit Kalk re-
tuschierte Kittungen

¹ Atelier für Konservierung und Restaurierung, Matthias Mutter dipl. Konservator/Restaurator, Fassade Museum Sursilvan, 7166 Trun, Begutachtung der Fassade und Massnahmenvorschläge für die anstehende Intervention, Malans den 12. April 2021



Abb.3
Vorzustand, Riss in Untersicht

Fassadenverputz

Der Fassadenverputz ist ungestrichen, und weist eine natürliche leicht verwitterte Oberfläche auf. Das Ziel bei der Restaurierung war, dieses Erscheinungsbild unbedingt zu erhalten, und nur die Schäden partiell zu bearbeiten. Die losen und schadhaften alten Kittungen in den Rissen von einer früheren Intervention wurden mechanisch entfernt (Abb.4). Die Fassadenoberfläche wurde mit einer weichen Bürste und dem Staubsauger trocken gereinigt. Die schon total beschädigten, unbewohnten Schwalbennester wurden entfernt. Die, durch die Nester verursachte Verschmutzung wurde mit einer gröberen Bürste abgerieben, und mit Wasserstoffperoxid 5% behandelt und mit Wasser nachgereinigt. Die intakten Schwalbennester wurden belassen.

Im unteren Bereich, wo der Putz durch die Salze sehr schadhafter war, wurde dieser teilweise entfernt und mit Syton x30 gefestigt. Die Bereiche wurden zuerst mit Wasser vorgenetzt, und dann mit Syton x30 verdünnt mit Wasser (1:3) behandelt. Die Risse und Fehlstellen wurden mit Wasser vorgenetzt, und mit einer Kalkmörtel, welcher aus gelblichem, ungewaschenem Grubensand / NHL2 / Sumpfkalk im Verhältnis 12/3/1 bestand, geschlossen (Abb.5). Um die Kittungen farblich gut zu integrieren wurden diese mit einer gelblichen Kalklasur und pigmentiertem Sinterwasser retuschiert.



Abb.4 (links)
Zwischenzustand,
geöffnete Risse nach dem
Entfernen alter Kittungen



Abb.5 (rechts)
Zwischenzustand, gekitteter Riss in nassem Zustand

Sonnenuhr mit Wandmalerei

Die Malerei wurde bei einer früheren Intervention schon überarbeitet. Die Oberfläche der Malerei wurde zuerst trocken und anschliessend feucht Blitzfixschwamm gereinigt. Lose und instabile Putzbereiche wurden mit Ledan TB hinterfüllt und gesichert (Abb.6). Grössere Risse sind mit einer feinen Kalkmörtelmischung gekittet worden. Stark störende Fehlstellen und Kittungen wurden mit pigmentiertem Restauraofixativ von Keim retuschiert (Abb.7). Bei der Retusche wurde keine Rekonstruktion angestrebt, sondern es wurden die stark störenden Fehlstellen mit einem Grundton einretuschiert, sowie die verblichenen und verfärbten alten Retuschen überarbeitet.



Abb.6
Zwischenzustand, Hinterfüllen von instabilen Putzbereichen



Abb.7
Zwischenzustand, Retusche

Fenstereinfassungen

Da die Oberfläche der Fenstereinfassungen stark auskreibend war, mussten diese zuerst trocken mit Scotch abgerieben, und anschliessend mit Bürsten und Wasser nachgereinigt werden (Abb.8), um einen stabilen Untergrund zu schaffen. Schadhafte Stellen wurden mechanisch entfernt und mit der Kalkmörtelmischung ergänzt (Abb.9). Die Fenstereinfassungen wurden mit Design-Lasur von Keim im Farbton 9585 flächig einlasiert. Im Vorfeld wurden die Kittungen mit der Lasur vorgestrichen, um eine einheitliche Oberflächenerscheinung zu erzielen.



Abb.8
Zwischenzustand, Feuchtreinigung der Fenstereinfassungen



Abb.9
Zwischenzustand, gekittet Stellen in der Fenstereinfassung

Sockelzone

Da die Sockelzone ebenfalls mit einer Organosilikatfarbe überarbeitet wurde, und somit auskreibend war, wurde diese mit dem Hochdruckreiniger abgespritzt. An einzelnen Bereichen wurde die Sockelzone bei früheren Massnahmen mit einer Dispersionsfarbe überstrichen. Die hintere Seite musste zusätzlich mit Spezialfixativ grundiert werden, um eine stabile Unterfläche zu generieren. Risse und Fehlstellen wurden mit Kalkmörtel geschlossen. Der gesamte Sockel wurde mit Contact-Plus-Grob von Keim im Farbton 9157 gestrichen, damit ein einheitlicher Untergrund vorhanden ist. Um diesen dem Gesamtbild der Fassade anzugleichen, wurde als Schlussanstrich eine Lasur mit Spezialfixativ und Pigmenten aufgetragen.

Steinwappen über dem Portal

Die Wespennester im Steinwappen wurden mechanisch entfernt. Das Wappen wurde anschliessend trocken gereinigt.

Gemauertes Gartentor

Das Gemauerte Gartentor wurde analog zur Fassade restauriert.

Anhang:

Fotodokumentation



1_2023_7166_1
Vorzustand
Fassade West mit Anbau
Übersicht



2_2023_7166_1
Vorzustand
Fassade West mit Anbau
Übersicht



3_2023_7166_1
Vorzustand
Fassade West mit Anbau
Übersicht



4_2023_7166_1
Vorzustand
Fassade West mit Anbau
Verfärbungen Dachuntersicht und Risse



5_2023_7166_1
Vorzustand
Fassade West mit Anbau
Risse und loser Putz Dachuntersicht



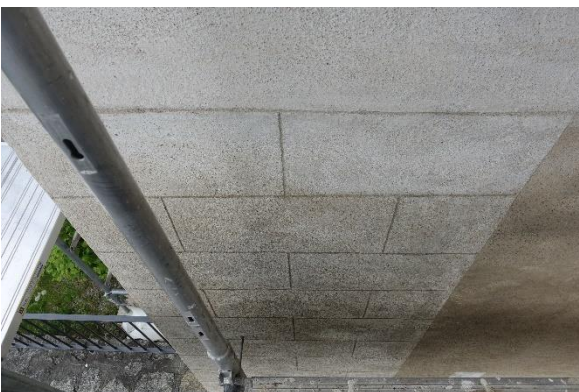
6_2023_7166_1
Vorzustand
Fassade West mit Anbau
Oberflächenverschmutzung, Risse



7_2023_7166_1
Vorzustand
Anbau Dachuntersicht
Oberflächenverschmutzung und Verfärbungen



8_2023_7166_1
Vorzustand
Anbau
Oberflächenverschmutzung



9_2023_7166_1
Vorzustand
Anbau
Oberflächenverschmutzung, Verfärbungen durch
Mikrobiellen Befall



10_2023_7166_1
Vorzustand
Anbau
Verfärbungen durch Mikrobiellen Befall



11_2023_7166_1
Vorzustand
Anbau
Verfärbungen durch Mikrobiellen Befall



12_2023_7166_1
Vorzustand
Fassade West
Schwalbennest (bewohnt)
Oberflächenverschmutzung



13_2023_7166_1
Vorzustand
Fassade West, Dachuntersicht
Oberflächenverschmutzung
Verfärbungen
Fehlstellen und Risse



14_2023_7166_1
Vorzustand
Fassade West
Fehlstellen und Risse



15_2023_7166_1
Vorzustand
Fassade West
Abplatzungen des Putzes durch Feuchtigkeit und Salze



16_2023_7166_1
Vorzustand
Fassade West
Abplatzungen des Putzes durch Feuchtigkeit und Salze
Detail Abb.15



17_2023_7166_1
Vorzustand
Fassade West
Oberflächenverschmutzung und Riss



18_2023_7166_1
Vorzustand
Südfassade
Übersicht



19_2023_7166_1

Vorzustand

Südfassade

Grosser Risse im Bereich der Untersicht, welcher in diesem Bereich noch aktiv ist (Strassenverkehr).



20_2023_7166_1

Vorzustand

Südfassade

Grosser Risse im Bereich der Untersicht, welcher in diesem Bereich noch aktiv ist (Strassenverkehr).

Offener Riss



21_2023_7166_1

Vorzustand

Südfassade

Rinnspuren von Verschmutzung hinter Fensterladen.



22_2023_7166_1

Vorzustand

Südfassade

Offener Riss bei welchem die alte Kittung gerissen
oder ausgebrochen ist.



23_2023_7166_1

Vorzustand

Südfassade

Offener Riss bei welchem die alte Kittung gerissen
oder ausgebrochen ist.



24_2023_7166_1

Vorzustand

Südfassade

Offener Riss bei welchem die alte Kittung gerissen
oder ausgebrochen ist.



25_2023_7166_1
Vorzustand
Ostfassade
Übersicht



26_2023_7166_1
Vorzustand
Ostfassade
Rückstände von stark beschädigtem Nest



27_2023_7166_1
Vorzustand
Ostfassade
Rinnsuren und teilweise verblichene Farbe an der
Fenstereinfassung.



28_2023_7166_1
Vorzustand
Ostfassade
Verfärbungen vom Kupfer



29_2023_7166_1
Vorzustand
Nordfassade
Übersicht



30_2023_7166_1
Vorzustand
Nordfassade
Riss und störender Sockelbereich



31_2023_7166_1
Zwischenzustand
Oberflächenreinigung trocken



32_2023_7166_1
Zwischenzustand
Riss am Profil



33_2023_7166_1
Zwischenzustand
Riss am Profil gekittet



34_2023_7166_1
Zwischenzustand
Instabiler Verputz im Bereich des Risses wurde
hinterfüllt.



35_2023_7166_1
Zwischenzustand
Gekitteter Riss vor der Retusche



36_2023_7166_1
Zwischenzustand
Gekittete Schadstelle im Bereich der Fenstereinfassung



37_2023_7166_1

Zwischenzustand

Gekittete Schadstelle im Bereich der Fenstereinfassung vorretuschiert



38_2023_7166_1

Zwischenzustand

Kittungen im Bereich der Fenstereinfassungen



39_2023_7166_1

Zwischenzustand

Kittungen im Bereich der Fenstereinfassung sind vorretuschiert



40_2023_7166_1
Zwischenzustand
Gekitteter Riss vor der Retusche



41_2023_7166_1
Zwischenzustand
Gekitteter Riss nach der Retusche



42_2023_7166_1
Zwischenzustand
Integration einer grösseren Putzergänzung mittels
Retusche



43_2023_7166_1
Wandmalerei
Vorzustand
Übersicht



44_2023_7166_1
Wandmalerei
Vorzustand
Riss und Putzausbrüche



45_2023_7166_1
Wandmalerei
Vorzustand
Diverse Fehlstellen an der Malschicht, welche bei einer früheren Intervention schon mal retuschiert wurden. Die Retuschen sind ausgeblühen, und teilweise wieder abgeplatzt.



46_2023_7166_1

Wandmalerei

Vorzustand

Diverse Fehlstellen an der Malschicht, welche bei einer früheren Intervention schon mal retuschiert wurden. Die Retuschen sind ausgeblichen, und teilweise wieder abgeplatzt.



47_2023_7166_1

Wandmalerei

Vorzustand

Diverse Fehlstellen an der Malschicht, welche bei einer früheren Intervention schon mal retuschiert wurden. Die Retuschen sind ausgeblichen, und teilweise wieder abgeplatzt.



48_2023_7166_1

Wandmalerei

Vorzustand

Diverse Fehlstellen an der Malschicht, welche bei einer früheren Intervention schon mal retuschiert wurden. Die Retuschen sind ausgeblichen, und teilweise wieder abgeplatzt.



49_2023_7166_1

Wandmalerei

Vorzustand

Diverse Fehlstellen an der Malschicht, welche bei einer früheren Intervention schon mal retuschiert wurden. Die Retuschen sind ausgeblichen, und teilweise wieder abgeplatzt.



50_2023_7166_1

Wandmalerei

Vorzustand

Diverse Fehlstellen an der Malschicht, welche bei einer früheren Intervention schon mal retuschiert wurden. Die Retuschen sind ausgeblichen, und teilweise wieder abgeplatzt.



51_2023_7166_1

Wandmalerei

Vorzustand

Diverse Fehlstellen an der Malschicht, welche bei einer früheren Intervention schon mal retuschiert wurden. Die Retuschen sind ausgeblichen, und teilweise wieder abgeplatzt.



52_2023_7166_1

Wandmalerei

Vorzustand

Diverse Fehlstellen an der Malschicht, welche bei einer früheren Intervention schon mal retuschiert wurden. Die Retuschen sind ausgebleicht, und teilweise wieder abgeplatzt.



53_2023_7166_1

Wandmalerei

Zwischenzustand

Oberflächenreinigung feucht



54_2023_7166_1

Wandmalerei

Zwischenzustand

Hinterfüllen von instabilen Putzbereichen



55_2023_7166_1
Wandmalerei
Zwischenzustand
Kitten von Fehlstellen mit Kalkmörtel



56_2023_7166_1
Wandmalerei
Zwischenzustand
Linke Seite im roten Gewand ist retuschiert.



57_2023_7166_1
Linke Seite im roten Gewand ist retuschiert.



58_2023_7166_1
Fassade mit Wandmalerei
Schlusszustand



59_2023_7166_1
Wandmalerei
Schlusszustand



60_2023_7166_1
Wandmalerei
Schlusszustand



61_2023_7166_1
Wandmalerei
Schlusszustand



62_2023_7166_1
Wandmalerei
Schlusszustand



63_2023_7166_1
Wandmalerei
Schlusszustand



64_2023_7166_1
Wandmalerei
Schlusszustand



65_2023_7166_1
Wandmalerei
Schlusszustand



66_2023_7166_1
Südfassade
Schlusszustand

Foto: Lotar Tomaschett



67_2023_7166_1
Ostfassade
Schlusszustand

Foto: Lotar Tomaschett



68_2023_7166_1
Ostfassade
Schlusszustand

Foto: Lotar Tomaschett



69_2023_7166_1
Ost- und Nordfassade
Schlusszustand

Foto: Lotar Tomaschett



70_2023_7166_1
Nordfassade
Schlusszustand

Foto: Lotar Tomaschett



71_2023_7166_1
Westfassade
Schlusszustand

Foto: Lotar Tomaschett



72_2023_7166_1
West- und Südfassade
Schlusszustand

Foto: Lotar Tomaschett